

Kontakt: Anna Duschlbauer
anna.duschlbauer@bludenz.at

„Man lernt immer etwas Neues und das macht Spaß.
Es ist eine super Entwicklung zu sehen.“

Anna Duschlbauer

FAKTEN und ZAHLEN

FLÄCHEN

Anlagejahr: 2014
Größe / Anzahl: 128 m² / 2
Standort: VS Mitte, Radweg hinter Bahnhof

BODEN – VS Mitte

Arbeitszeit: 3h (Schüler- und Elternbeteiligung, ca. 15 Erwachsene)
Kosten: 8,2 t Mischkies 0-16mm – 128,54 € (netto)
1,16t effektive Mikroorganismen Erde – 66,86 € (netto)

SAATGUT – VS Mitte

Arbeitszeit: 0,5 h
Kosten: 0,64€ / m²

Die Aussaat wurde vom Stadtgärtner, Bischof Lorenz, sachkundig durchgeführt.

ÖFFENTLICHKEITSARBEIT

Dokumentation auf Webseite der VS Bludenz:
<http://www.vs-bludenzmitte.www4.vobs.at/>
Dokumentation des Beteiligungsprozesses in „Bludenz Aktuell“
Informationstafel

ERFAHRUNGEN

Die Kinder wünschten sich eine Blumenwiese auf dem Schulhof. Es gibt nur noch wenige Blumenwiesen, nun haben wir die Natur direkt vor der „Haustüre“.

Es gab unterschiedliche Sichtweisen auf das Projekt. Für manche war es mit der Aussaat schon abgeschlossen. Die langfristige Sichtweise fehlte. Zusätzlich war das Unkraut bei der Bestandsfläche schwer zu jäten. Die neu angelegte Fläche war wesentlich einfacher zu pflegen. Es ist auch mit Arbeit verbunden. Wissen und Platz sind notwendig und es ist schwierig Leute mit ins Boot zu holen. Der Kurs von Reinhard Witt war sehr hilfreich.

„Normale“ Gärtner haben nicht weiter gewusst.

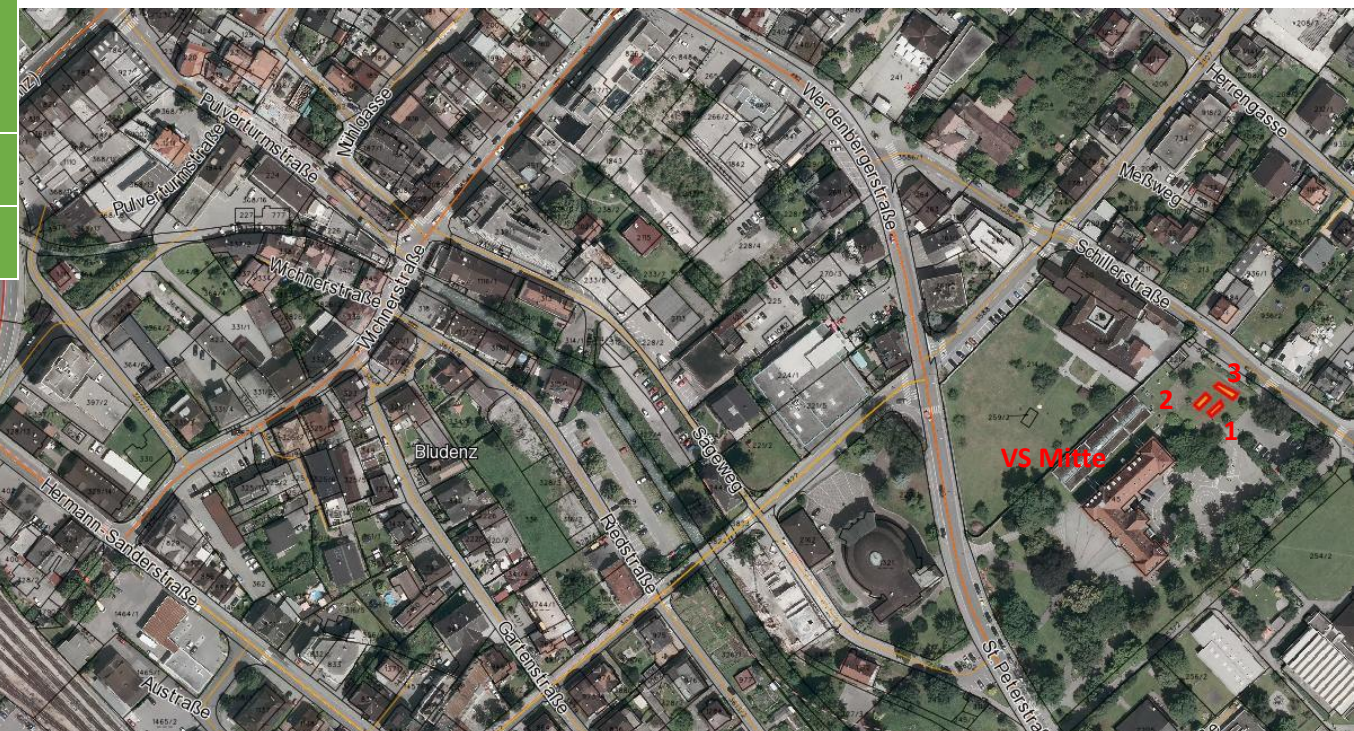


Radweg 2015



VS Mitte
Wärmeliebender Saum

Standort	Jahr	Größe	Maßnahme	Substrat	Substrat/ Kompost	Körnung	Saatgut	Herkunft
VS1 Fettstandort	2014	6 m ²	Umgraben 20-30 cm mit	-	-	-	Blumenrasen	Rieger Hoffman
VS2 Fettstandort	2014	6 m ²	Entfernung Grasnarbe	-	-	-	Kräuterrasen Nr. 13	
VS3 Trockenstandort	2014	16 m ²	Aushub/ Neuanlage	Mischkies	40/2 cm	0-16 mm	Wärmeliebender Saum Nr. 10	Rieger Hoffman
Radweg	k. A.	100 m ²	Aushub/ Neuanlage	k. A.	k. A.	k. A.	k. A.	k. A.



VS Mitte
Anlage im März 2014